

# GESUNDHEIT GEMEINSAM LEBEN

MACH160

## Versorgungsstrukturen



### Generation Y ff.

- Anstellung statt Selbständigkeit
- Fokussierung auf die ärztliche Tätigkeit
- Vernetzung mit anderen Professionen
- Flexibilität

## Versorgungsbedarf



### Digitalisierung

- „Informierte Patienten“
- Selbstdiagnostik und Selbstmedikation
- Zahlungsbereitschaft für Gesundheitsleistungen
- Kommunikationsbedürfnisse

## Versorgungsqualität



### Demografie

- Medizintechnischer Fortschritt vs. Versorgungsrealität
- Multimorbidität erfordert Multiprofessionalität
- Stadt- und Raumplanung
- Soziale Netzwerke außerhalb des Familienumfeldes



### Mietpraxen

- Vermietung von Praxisräumen nach Sprechstundenzeiten
- Umfangreiches Dienstleistungsangebot für administrative Aufgaben
- Video-Infrastruktur für überörtliche Vernetzung



### Gesundheits-plattform

- Soziales Netzwerk als Kommunikationsplattform zwischen Patienten und Leistungserbringern
- Plattform zur Einbindung sämtlicher gängiger gesundheitsrelevanter Daten aus mobilen Endgeräten
- Weiterentwicklung von Funktionalitäten (Apps) rund um ambulante Gesundheitsleistungen



### Healthcommunity

- Verbindung von digitaler Vernetzung und soziale Integration
- Soziale Verankerung in allen Lebensbereichen
- Schaffung einer umfangreichen Datenbasis zur ambulanten Versorgungsforschung
- Entwicklung eigener Versicherungstarife

Für immer mehr Menschen wird eine gesunde Lebensweise zum Leitbild ihres täglichen Wirkens. Dabei übernehmen die traditionellen Akteure des Gesundheitswesens immer häufiger eine Führungsrolle, die weit über das klassische Berufsbild hinaus geht. Durch die Vernetzung aller relevanten Lebensbereiche geben wir den Menschen generationenübergreifend einen Orientierungsraum, um ihre eigenen Ziele im Umfeld von Gleichgesinnten zu realisieren. Dabei setzen wir konsequent auf die Möglichkeiten der Digitalisierung ohne jedoch unsere gemeinsamen Wurzeln des lokalen Umfeldes aus den Augen zu verlieren.

## DIE VISION

Ein innovatives  
Gesundheitszentrum mit  
lebendiger Community und lokaler  
Verankerung.

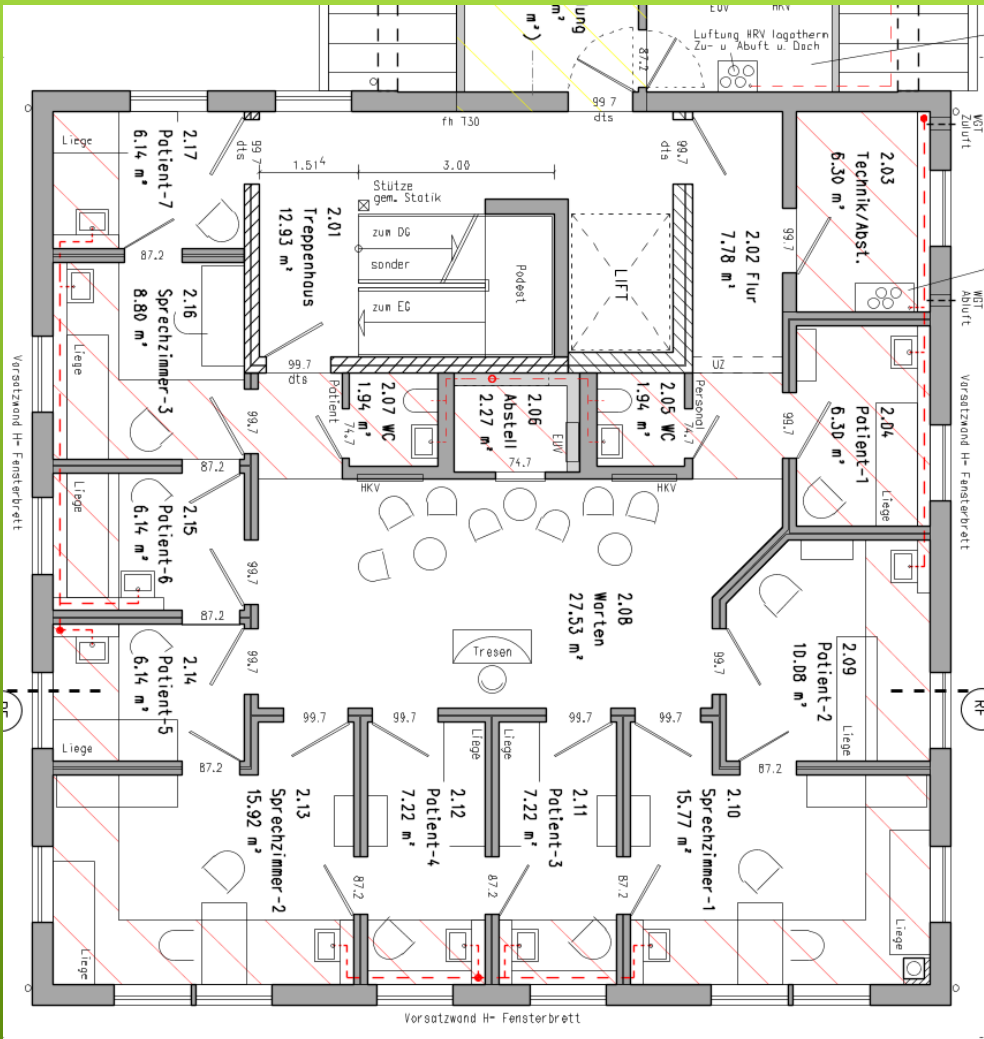
## DAS OBJEKT



- Apotheke
- Physiotherapie
- Praxisgemeinschaft
- Ambulanter Pflegedienst
- Wohnungen
- Erlebnisgarten
- Veranstaltungsräume
- Bistro

# DIE PRAXISGEMEINSCHAFT

- Drei Arztzimmer mit jeweils zwei Behandlungsmöglichkeiten
- Zentraler Wartebereich mit Abruf durch Praxispersonal
- Separate Büroarbeitsplätze
- Zentrale Patientensteuerung
- Gemeinsame Sozialräume



- **Mietvertrag:**
  - Mietvertrag für voll ausgestattete Praxis
  - Mietvertrag wird durch jeden Praxisinhaber einzeln entsprechend seiner Nutzungsanteile abgeschlossen.
- **Dienstleistungsvertrag:**
  - Alle nicht-medizinischen Prozesse werden zentral durch das Praxis- und Kooperationsmanagement angeboten
  - Gemeinsamer Personalpool für MFAs
- **Praxisgemeinschaft:**
  - In einer Praxisgemeinschaft bündeln die beteiligten Ärzte ihr pflegerisches Personal und organisieren ihre patientennahen Praxisabläufe gemeinsam.

Jeder Arzt behandelt seine Patienten im Rahmen seiner Sprechstunden eigenverantwortlich.

## KONZEPT MIETPRAXIS

Die Anerkennung der spezifischen Kompetenzen verschiedener Berufsgruppen erzeugt Synergien und Effizienzreserven. Durch die konsequente Nutzung dieser Synergien kann sich jeder auf seine Profession fokussieren. Mit einem Team aus Spezialisten erzeugen wir für den Patienten einen Mehrwert in seiner ambulanten Versorgung.

- 📍 ein modernes Ärztehaus
- 📍 eine lebendige Gemeinschaft
- 📍 eine konsequente Zusammenarbeit
- 📍 eine größtmögliche Interdisziplinarität
- 📍 eine verantwortungsbewusste Digitalisierung
- 📍 eine effiziente Bündelung administrativer Aufgaben
- 📍 eine gemeinsame Patientenbindung
- 📍 eine familiäre Struktur

## GESTALTEN SIE MIT

Mutige Persönlichkeiten aller Gesundheitsberufe machen aus einem Ort ein Zuhause für die zukunftsfähige ambulante Versorgung.



**Nils Dehne**

Geschäftsführer

Nils.Dehne@mach160.berlin

**Dr. Andreas Dehne**

PANDA-Apotheke

post@panda-apotheke-buckow.de